

CXMSCH

XIV CXM SIERRA DE CHIVA

61km ▲ 35km ▲ 14km

6 de **diciembre** de **2025**



**Ayuntamiento
de Chiva**

Concejalia de Deportes
Concejalia de Medio Ambiente

carrerasierradechiva.es



LLEGA LA EDICIÓN XIV DE LA “CARRERA X MONTAÑA SIERRA DE CHIVA”.

Estimado corredor, la junta directiva de la XIV CARRERA X MONTAÑA SIERRA DE CHIVA, se pone en contacto contigo mediante esta carta y ante la inminente realización de nuestro evento, para comunicarte determinadas circunstancias necesarias para el buen desarrollo de la prueba en beneficio tuyo y de todos.

En primer lugar, deciros que en cada avituallamiento se servirá la comida en bandejas, para que vosotros retiréis lo que queráis. La bebida se servirá en el VASO o RECIPIENTE que debéis llevar cada uno.

Debéis depositar la basura en los lugares habilitados para ello en los avituallamientos, separando la orgánica de la inorgánica. Del mismo modo se exige etiquetar con el numero del dorsal los geles y barritas que llevéis, indicando que se harán controles sobre ello por personal de la organización.

Todo aquel que no cumpla estas medidas mínimas, o no sea respetuoso con nuestro entorno será eliminado automáticamente y anotados sus datos para comunicar a las autoridades correspondientes si fuera necesario.

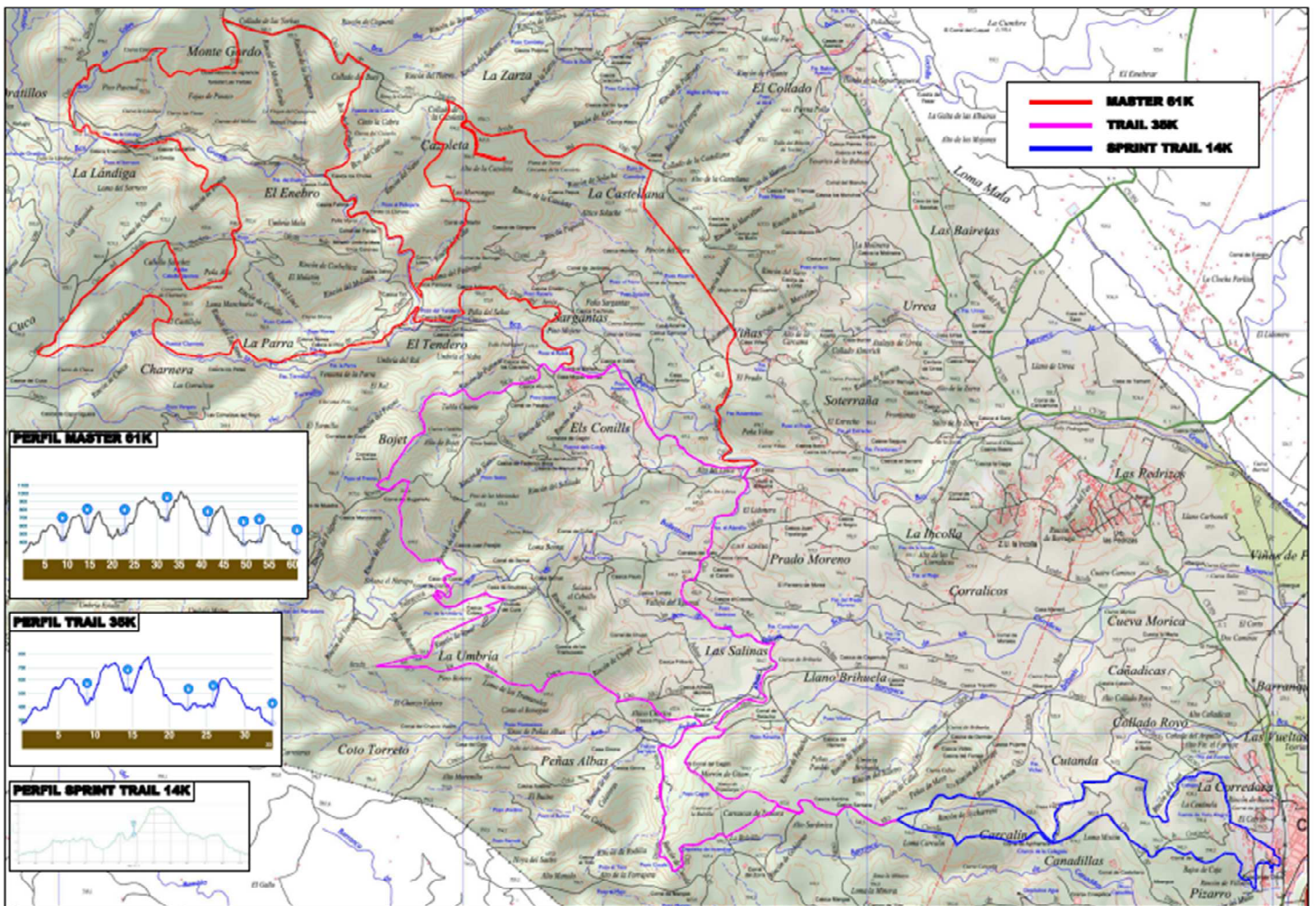
Os comunicamos que tendremos parking en los alrededores del polideportivo municipal. También podrá pernoctarse con caravana en una zona habilitada para ellas adjuntamos planos.

Las duchas estarán en el polideportivo municipal, el guarda ropa estará en la plaza del ayuntamiento, junto a la línea de salida.



Además, os recordamos visitar la web de la carrera para la lectura del reglamento, con el fin de que podáis consultar aquellas dudas que os surjan, incluido el listado de alimentos y bebidas que se servirán en los avituallamientos.

Sin otro particular y esperando con ilusión que paséis un buen día en nuestra Sierra, os enviamos un cordial saludos, y esperamos vuestra llegada.





XIV CARRERA X MONTAÑA SIERRA DE CHIVA

Sabado 6 de diciembre 2025

61k/35k/14k

Listado de alimentos y bebidas que se servirán en los avituallamientos:

MASTER **61KM**

10,3 KM FUENTE TORNAJOS

Agua, Isotónica, Coca-cola – Naranjas, Plátanos, Dátiles y Frutos secos.

15,5 KM FUENTE UMBRIA

Agua, Isotónica, Coca-cola – Naranjas, Plátanos, Dátiles, Frutos secos, Gominolas, Chocolate, Membrillo y Galletas saladas Bondia.

23,8 KM TENDERO-PARRA

Agua, Isotónica, Coca-cola – Naranjas, Plátanos, Frutos secos, Gominolas, Galletas saladas Bondia, Tortilla, Fuet y Pan.

32,5 KM FUENTE ALÁNDIGA

Agua, isotónica, Coca-cola – Naranjas, Plátanos, Frutos secos, Pan con jamón y Tomate, Sándwich jamón york y Queso, Tortilla, Sándwich Nutella y Caldo.

39 KM ENEBRO

Agua, Isotónica, Coca-cola – Naranjas, Plátanos, Dátiles, Frutos secos, Gominolas y Galletas saladas Bondia.

49 KM LA MAQUINA

Agua, isotónica, Coca-cola – Naranjas, Plátanos, Dátiles, Frutos secos, Gominolas, Chocolate, Membrillo, Galletas saladas Bondia, Tortilla, Jamón York, Queso y Sándwich Nutella.

52.2 KM MORRÒN DE GITAN

Agua, isotónica, Coca-cola – Naranjas, Plátanos, Dátiles, Frutos secos, Fuet y Caldo.

61 KM CHIVA – META

Agua, isotónica, Coca-cola, Cerveza – Caldo caliente, Papas, Galletas salada Bondia, Frutos secos. Comida: Paella, Paella verduras o Macarrones con tomate.

Comida + Bebida para los acompañantes (ticket 6€).



XIV CARRERA X MONTAÑA

SIERRA DE CHIVA

Sabado 6 de diciembre 2025

61k/35k/14k

TRAIL **35KM**

10,3 KM FUENTE TORNAJOS

Agua, Isotónica, Coca-cola – Naranjas, Plátanos, Dátiles y Frutos secos.

15 KM FUENTE UMBRIA

Agua, Isotónica, Coca-cola – Naranjas, Plátanos, Dátiles, Frutos secos, Gominolas, Chocolate, Membrillo y Galletas saladas Bondia.

23 KM LA MAQUINA

Agua, isotónica, Coca-cola – Naranjas, Plátanos, Dátiles, Frutos secos, Gominolas, Chocolate, Membrillo, Galletas saladas Bondia, Tortilla, Jamón York, Queso y Sándwich Nutella.

26,1 KM MORRÒN DE GITAN

Agua, isotónica, Coca-cola – Naranjas, Plátanos, Dátiles, Frutos secos, Fuet y Caldo.

35 KM CHIVA – META

Agua, isotónica, Coca-cola, Cerveza – Caldo caliente, Papas, Galletas salada Bondia, Frutos secos. Comida: Bocadillo de embutido, atún con olivas o vegetariano.

Comida: Bocadillo de embutido, atún con olivas o vegetariano.

SPRINT TRAIL **14KM**

6,2 KM CORRAL DE AIXARRERE

Agua, Isotónica, Coca-cola – Naranjas, Plátanos, Dátiles, Frutos secos, Gominolas, Chocolate, Membrillo y Galletas saladas Bondia.

14 KM CHIVA – META

Agua, isotónica, Coca-cola, Cerveza – Caldo caliente, Papas, Galletas salada Bondia, Frutos secos. Comida: Bocadillos de tortilla.



XIV CARRERA X MONTAÑA

SIERRA DE CHIVA

Sabado 6 de diciembre 2025

61k/35k/14k

VIERNES **5** DICIEMBRE 2025

A las **17:30h** y hasta las **21:30h** ENTREGA DE DORSALES

SABADO **6** DICIEMBRE 2025

A las **6:00h** ENTREGA DE DORSALES MASTER 61KM.

A las **6:45h** CONTROL DE DORSALES MASTER 61KM.

A las **7:00h** **SALIDA** MASTER **61KM.**

A las **8:00h** ENTREGA DE DORSALES TRAIL 35KM.

A las **8:00h** ENTREGA DE DORSALES SPRINT TRAIL 14KM.

A las **8:45h** CONTROL DE DORSALES TRAIL 35KM.

A las **9:00h** **SALIDA** TRAIL **35KM.**

A las **9:15h** CONTROL DE DORSALES SPRINT TRAIL 14KM.

A las **9:30h** **SALIDA** SPRINT TRAIL **14KM.**

A las **11:00h** ENTREGA DE PREMIOS SPRINT TRAIL 14KM.

A las **13:30h** ENTREGA DE PREMIOS TRAIL 35KM.

A las **15:00h** ENTREGA DE PREMIOS MASTER 61KM.

A las **19:00h** HORA LIMITE MASTER 61KM.

FIN XIV CARRERA POR MONTAÑA SIERRA DE CHIVA

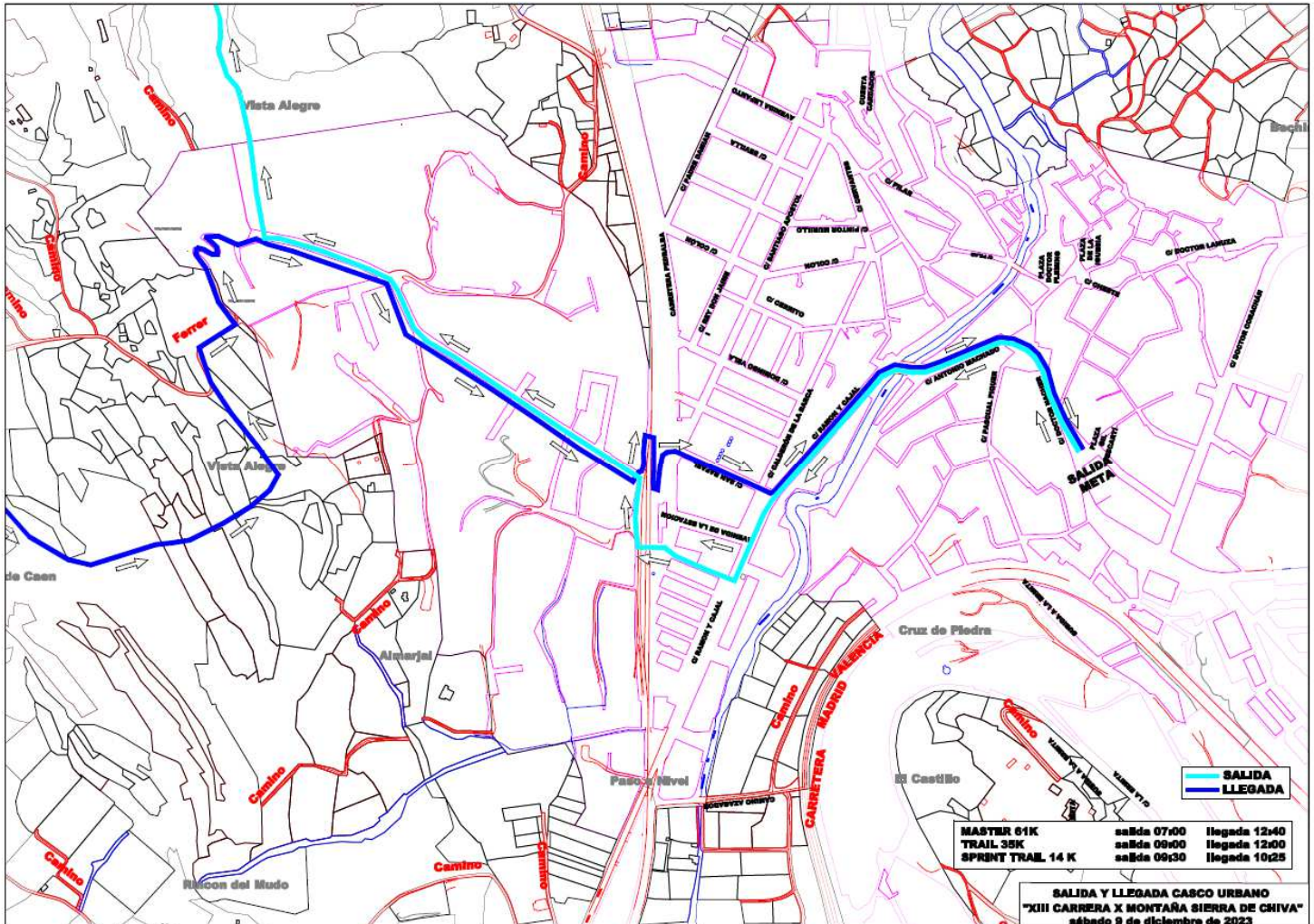
(CONTROL DE GELES EN LINEA DE SALIDA Y DURANTE EL RECORRIDO)

XIV CARRERA X MONTAÑA

SIERRA DE CHIVA

Sabado 6 de diciembre 2025

61k/35k/14k



— SALIDA

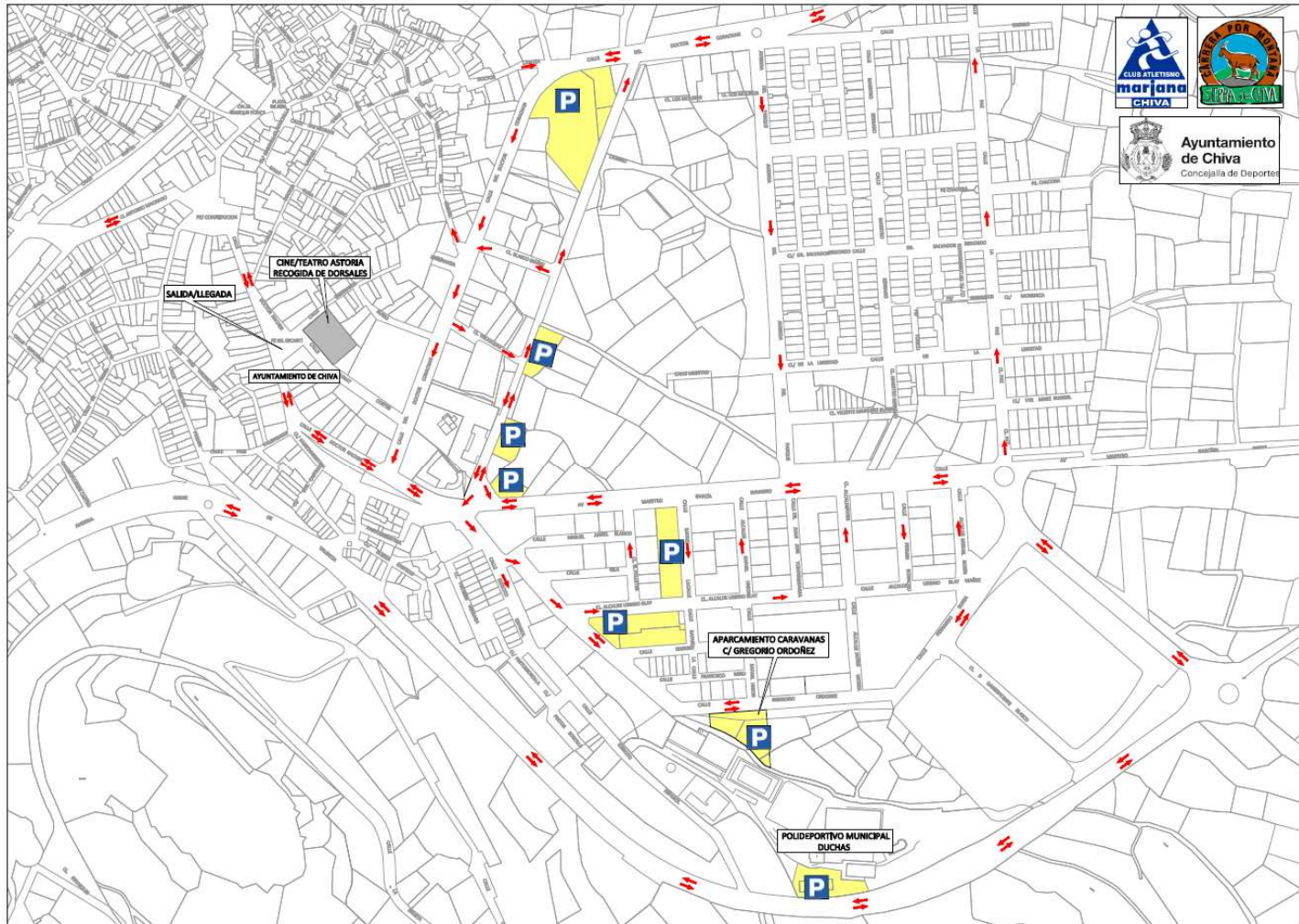
— LLEGADA

XIV CARRERA X MONTAÑA

SIERRA DE CHIVA

Sabado 6 de diciembre 2025

61k/35k/14k



■ Aparcamientos vehículos y en C/ GREGORIO ORDOÑEZ
aparcamiento caravanas.

■ Recogida de dorsales, CINE/TEATRO ASTORIA.